

**PC-Modul mit PC Software:**

Der Kontakt zur Mess-Manschette wird über eine drahtlosen Empfangseinheit (PC-Modul) hergestellt, die einfach auf eine serielle Schnittstelle am PC gesteckt wird. Falls ihr Gerät über keine serielle Schnittstelle verfügt, wird das PC Modul über einen mitgelieferten USB Umsetzer angeschlossen.

Die dazugehörige Achillex PC-Software dient zur Steuerung des Programmablaufes und zum Herunterladen der Daten. Die Bedienung ist sehr einfach und intuitiv. Die Ergebnisse mehrerer Messungen können als hochauflösende Grafiken gleichzeitig auf dem Monitor dargestellt, verglichen, gespeichert und ausgedruckt werden.



Zum Steuern des Programms müssen Sie einfach die Pfeiltasten benutzen:



In der Startseite geben sie einfach die Kundendaten ein. Mit der Pfeiltaste wechseln sie zur nächsten Seite.



Hier können sie eine Schuhbezeichnung eingeben. Die Pfeiltaste startet die Messung

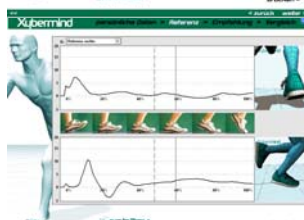
Einfache Steuerung des PC-Programms durch Pfeiltasten



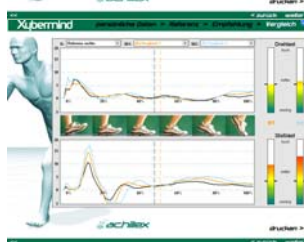
Die Messung läuft. Die Anzahl der erkannten Schritte wird laufend angezeigt. Bei Erreichen der eingestellten Schrittzahl wird automatisch zum nächsten Bildschirm gewechselt



Die Messung ist beendet. Es wird der Lauftyp und die Schuhempfehlung angezeigt



Wenn sie möchten, können sie den Pronations- und Stoßverlauf anzeigen. Im rechten Teil läuft parallel eine Animation ab.



Über die Pfeiltaste können sie weitere Messungen durchführen. Je kürzer der Ausschlag in den Bar-Diagrammen am rechten Rand, desto besser ist der Schuh geeignet